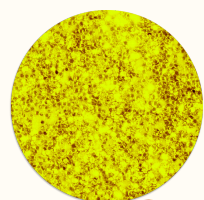


ACTIVIDAD

2 do Parcial

INTEGRADORA

Joselyn Xiomara Salvador Hernández



cuadro Comparativo



Aspecto	Costos de Materiales	Costos de Mano de Obra	Costos Indirectos de Fabricación
Definición	Son los costos asociados a los materiales directos utilizados en la producción de bienes o servicios.	Son los costos asociados a los trabajadores directamente involucrados en la producción.	Son los costos necesarios para la producción, pero que no pueden ser asignados directamente a un producto específico.
Ejemplos	Materia prima, insumos, materiales auxiliares.	Sueldos y salarios de operarios, bonificaciones, prestaciones sociales.	Depreciación de maquinaria, alquiler de fábrica, servicios públicos, mantenimiento.
Tipos	<ul style="list-style-type: none"> - Materiales directos: Se incorporan físicamente al producto (ej. madera para muebles, harina para pan). - Materiales indirectos: No forman parte esencial del producto, pero son necesarios para su fabricación (ej. pegamento, lubricantes). 	<ul style="list-style-type: none"> - Mano de obra directa: Trabajadores que intervienen directamente en la producción (ej. ensambladores, panaderos). - Mano de obra indirecta: Personal que no participa directamente en la producción, pero es necesario (ej. supervisores, personal de limpieza en planta). 	<ul style="list-style-type: none"> - Fijos: No varían con la producción (ej. alquiler, seguros, depreciación). - Variables: Cambian según el nivel de producción (ej. energía eléctrica, materiales auxiliares). - Mixtos: Contienen una parte fija y otra variable (ej. mantenimiento de maquinaria).
Registro Contable	Se registran en cuentas de inventarios de materia prima y se transfieren al costo de producción.	Se registran como sueldos y salarios en la contabilidad de costos y se cargan al costo del producto.	Se registran en cuentas de costos indirectos y se asignan a los productos mediante prorrateo.
Impacto en los costos	Afectan directamente el costo unitario del producto.	Determinan el costo del recurso humano en la producción.	Son necesarios para la producción, pero no varían directamente con la cantidad producida.

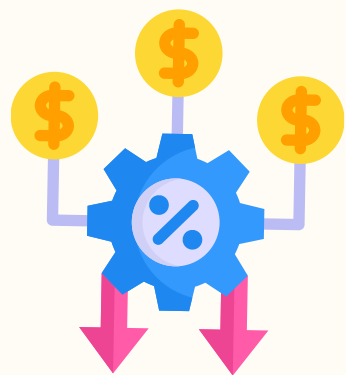




Estado de Costo de Producción y Ventas y su relación con los Estados Financieros



ESTADO DE COSTOS DE PRODUCCIÓN Y VENTAS



Muestra los costos incurridos en la producción de bienes vendidos en un periodo

Se compone de:

- Materiales directos (Materia prima utilizada)
- Mano de obra directa (Salarios de trabajadores en producción)
- Costos indirectos de fabricación (Gastos de fábrica no asignables directamente)

Permite calcular:

- ✓ Costo de producción de lo fabricado
- ✓ Costo de producción de lo vendido

Se relaciona con:

- ◆ Estado de Resultados (Afecta la utilidad bruta, ya que se resta del ingreso por ventas)
- ◆ Balance General (El inventario final de producción aparece en activos)